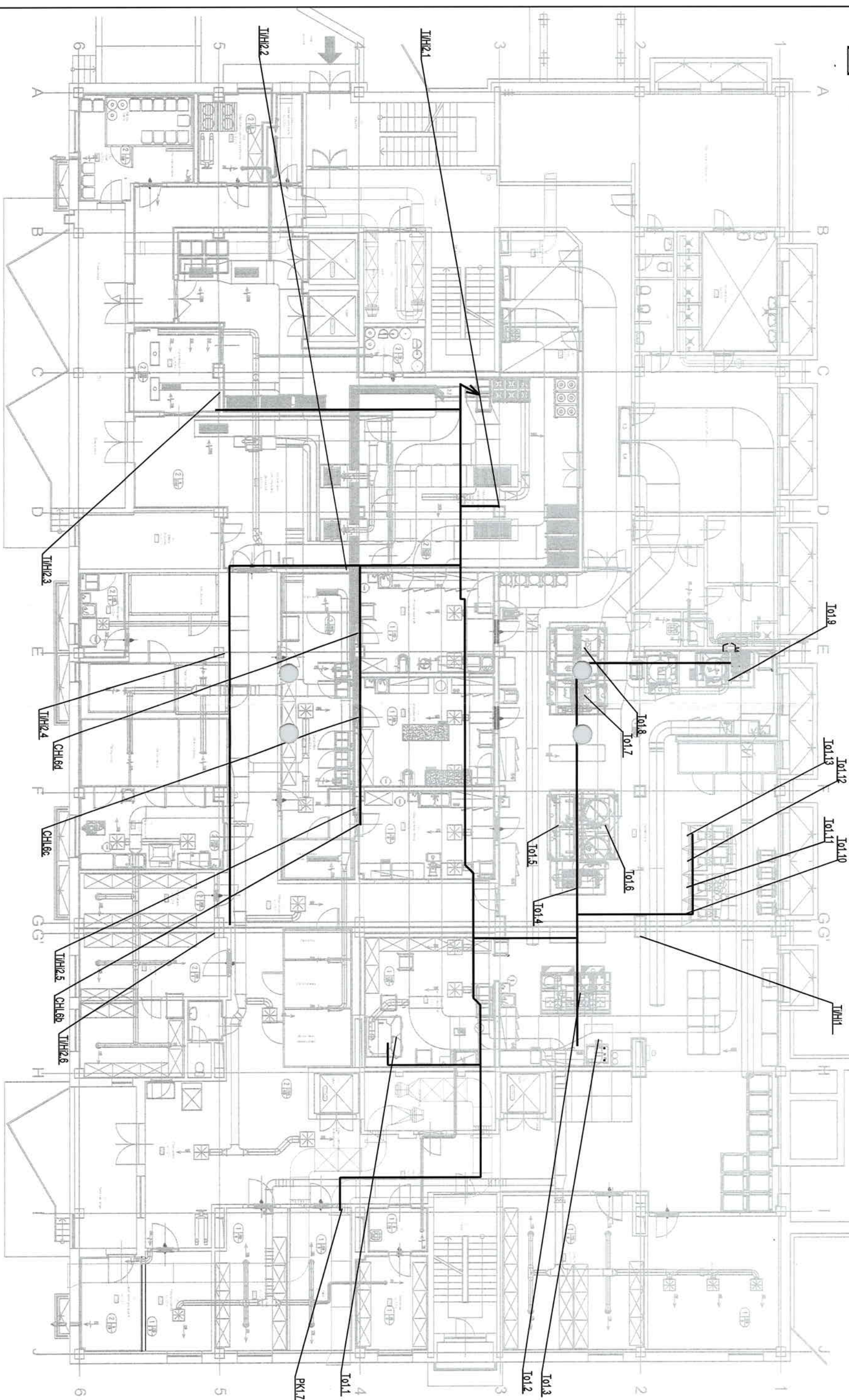


LEGENDA:

- trasa MoR
- prístup trasy MoR
- DT1
- popis prvku MoR
- rozvodčie MoR

1:150

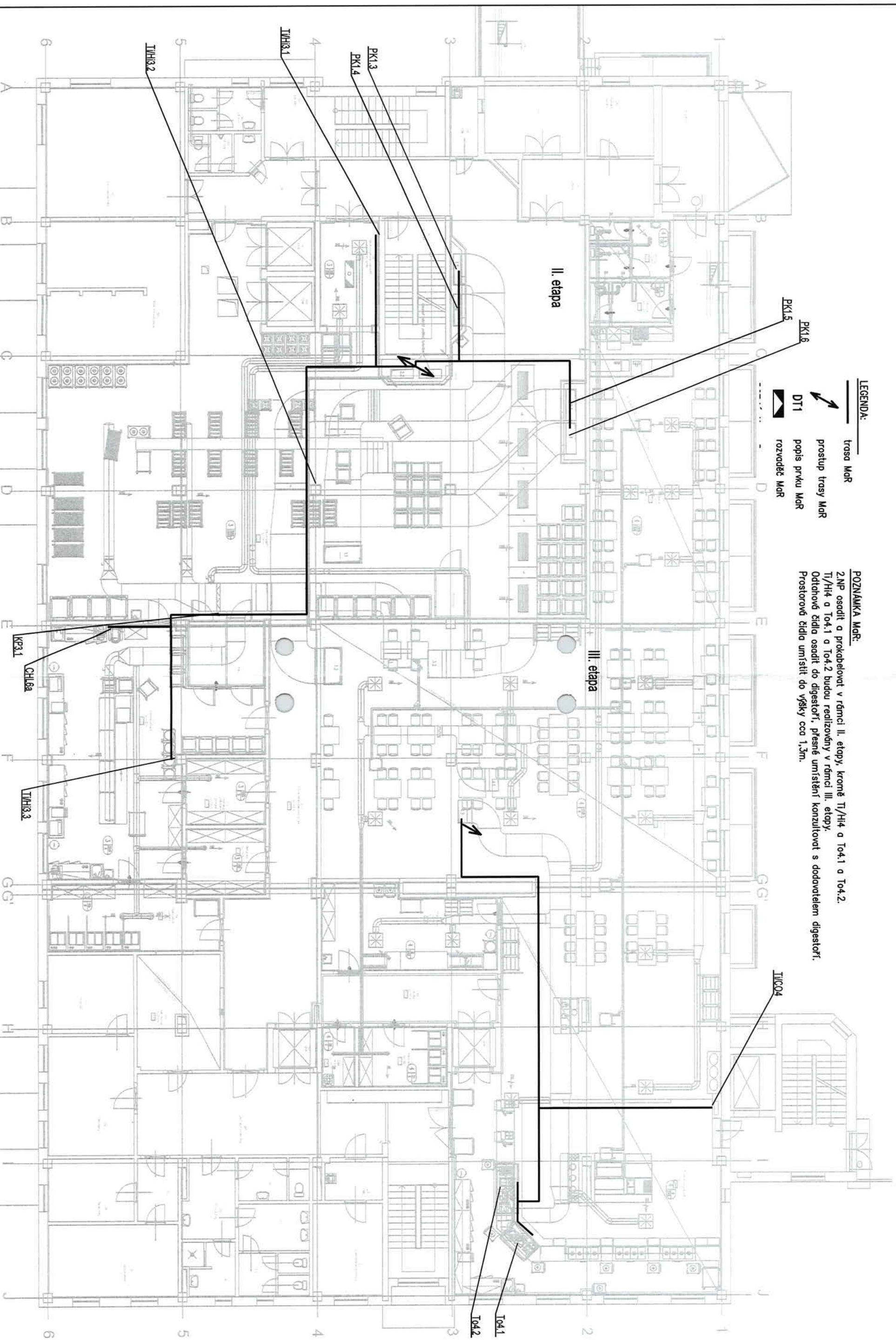
POZNÁMKA MoR:
1.NP kompletne osadiť a prokabelovať v rámci 1. etapy o zopojiť do príslušných rozvodčiek.
Odtahové čidla osadiť do digestorií, presné umiestnenie konzultovať s dodávateľom digestorií.
Prostorové čidla umiestniť do výšky cca 1,3m.



LEGENDA:

trasa MaR
 ↗
 DT1
 popis prvku MaR
 rozvaděč MaR

POZNÁMKA MaR:
 2.NP osadit a prokabelovat v rámci II. etapy, kromě TI/HI4 a To4.1 a To4.2.
 TI/HI4 a To4.1 a To4.2 budou realizovány v rámci III. etapy.
 Odřadňovací čidla osadit do digestoří, přesně umístění konzultovat s dodavatelem digestoří.
 Prostorové čidla umístit do výšky cca 1,3m.



LEGENDA:

trasa MoR

prostup trasy MoR

DT1 popis prvku MoR

rozdávč MoR

POZNAMKA MoR:

3.NP kompletně řešeno v rámci 1. etapy.

VZT jednotky osadit dle regulačního schéma.

FM umístit na jednotky, nebo v blízkosti jednotek na zed.

Pospojení a přizemnění VZT vodičem C/6/z/z/.

